



PLAN1.

**IHR VERGLEICHSPORTAL
FÜR BAUPRODUKTE**

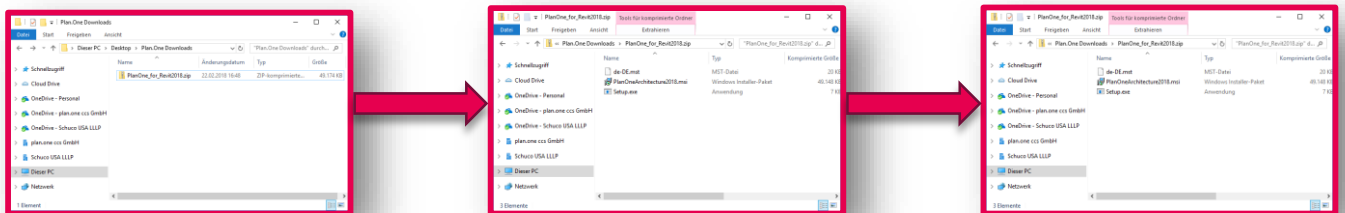
Das Plan.One – Revit Plugin

Vielen Dank, dass sie sich dafür entschieden haben, unsere Plugins zu nutzen, um Plan.One in Ihren direkten Workflow zu integrieren. Auf den folgenden Seiten, möchten wir Ihnen einen Einblick und eine Hilfestellung geben, wie sie mit unseren Plugins arbeiten können. Dies soll Ihnen den Start erleichtern und Ihnen eine bestmögliche Nutzungserfahrung bieten.

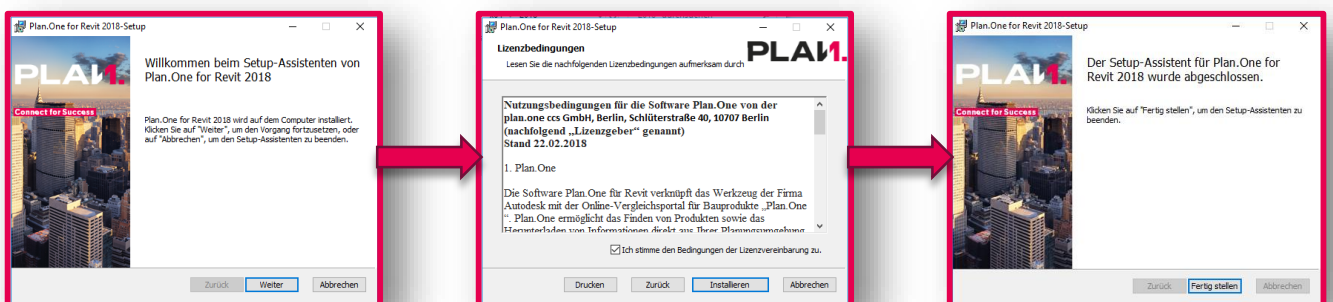
Installationsanleitung

Plan.One steht Ihnen für Revit in den Versionen 2017 und 2018 zur Verfügung und kann unter Windows 7, 8 und 10 installiert werden.

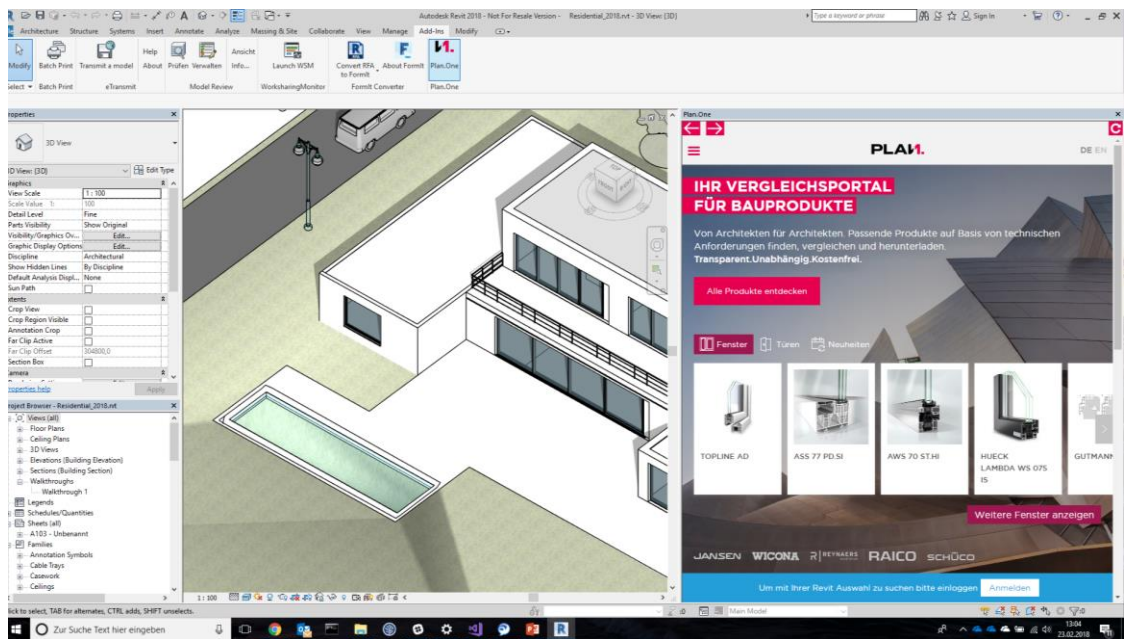
Nachdem Sie Plan.One für Revit heruntergeladen haben, gehen Sie in das Verzeichnis, in dem Sie unser Plugin gespeichert haben. Hier können sie mit einem Doppelklick das Archiv entpacken. Anschließend können Sie die Datei „Setup.exe“ auswählen und diese ausführen.



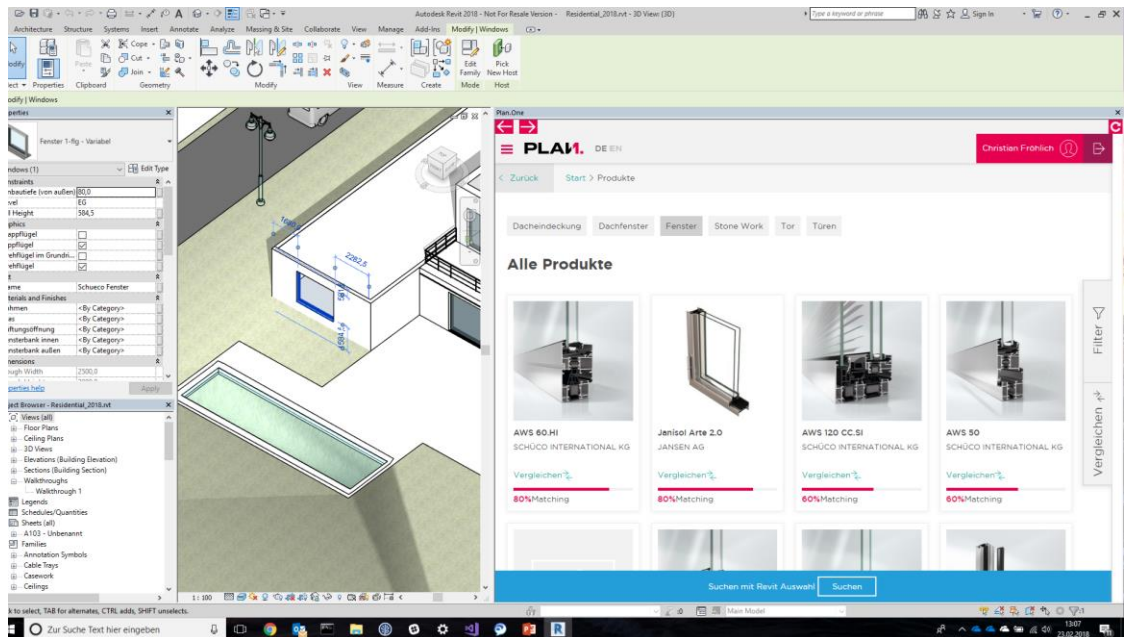
Der Setup Assistent führt Sie anschließend durch den Prozess und ermöglicht Ihnen eine möglichst einfache Installation



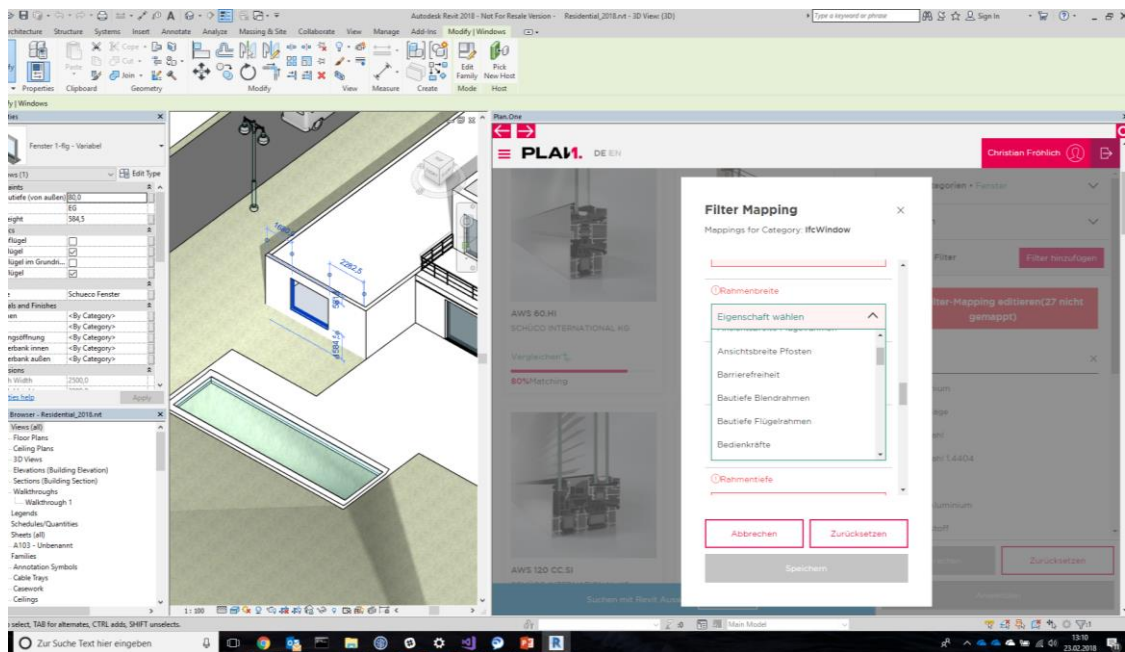
Bentuzung von Plan.One



Sobald Sie sich mit Ihrem Account bei Plan.One angemeldet haben, können Sie mit einem Klick auf den Suchknopf die passenden Produkte für Ihre Auswahl in Revit finden.

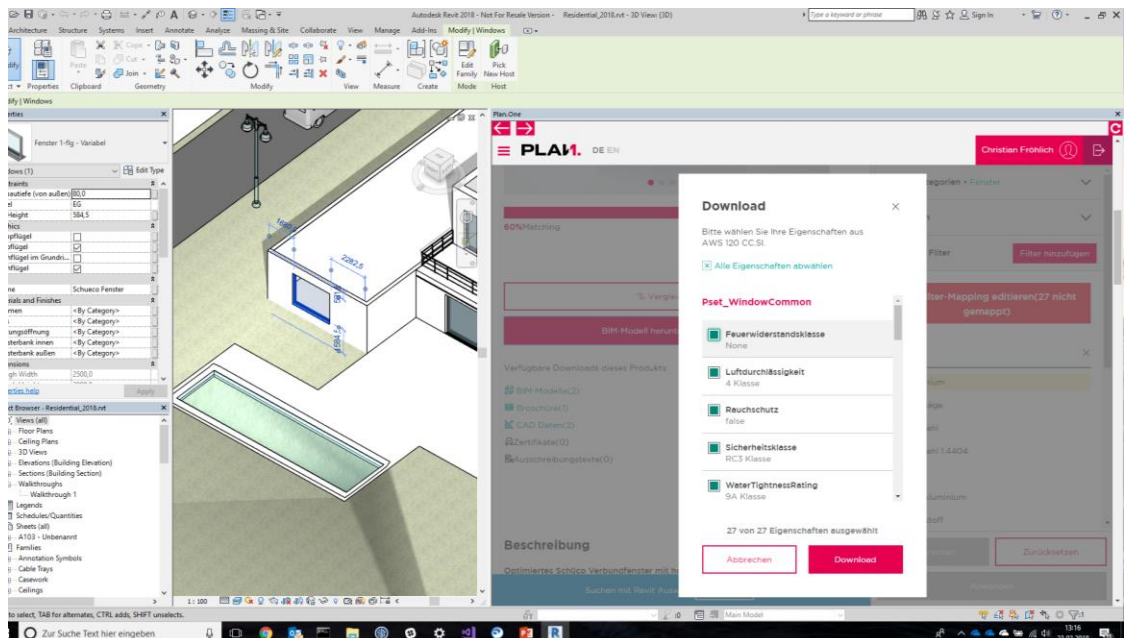


Bentzung von Plan.One

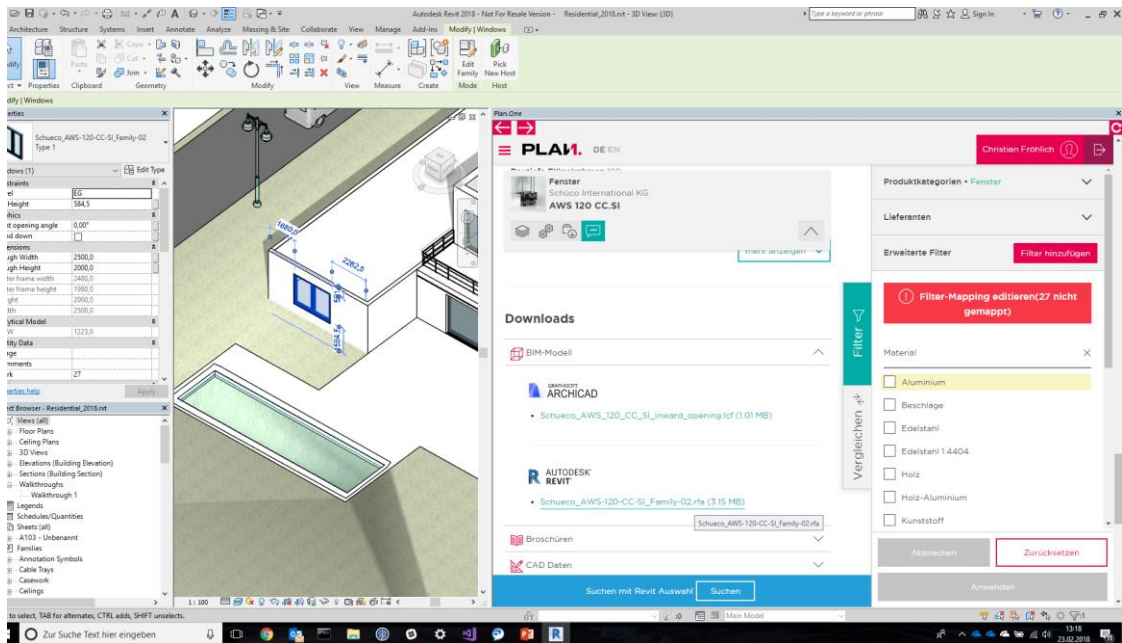


Eigenschaften, die wir nicht automatisch zuordnen konnten, können Sie miteinander in Verbindung bringen, um diese in Zukunft für Ihre Suche zu verwenden.

Um Daten in Ihr Modell zu integrieren, gehen Sie auf eine Produktdetailseite und wählen Sie zwischen einem kompletten BIM-Model Download und dem reinen Zufügen von Technischen Eigenschaften



Bentzung von Plan.One



Weitere Informationen und Hilfe finden Sie auf unserer
Tutorialseite: <https://plan.one/tutorial> .